

# 2950 : Cartouche de déminéralisation d'eau de chauffage VIRAFILL



## Les + produit :

**Ecologique** pour une utilisation sans produit chimique grâce à sa résine bi-composant.

**Installation facile et rapide** : pas de vis standard 3/4.

**Visualisation instantanée** du pourcentage d'utilisation de la cartouche avec indicateur de couleur.

## Description

Cartouche de déminéralisation d'eau pour une **protection optimale** du réseau de chauffage (radiateurs ou plancher chauffant) grâce à une résine bi-composant qui filtre les **minéraux responsables de la dégradation** du réseau (boues, corrosion, calcaire).

Convient pour le remplissage total ou d'appoint d'un réseau de chauffage.

Non nocif pour l'homme et l'environnement, **sans ajout de produits chimiques**, grâce à sa résine filtrante bi-composant.

Maintient dans la durée l'**efficience** du réseau de chauffage, permettant ainsi un **gain énergétique**.

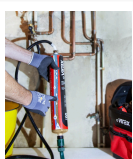
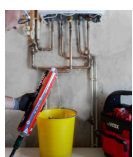
**Installation facile et rapide** directement sur le réseau de chauffage.

**Indicateur visuel** qui permet de savoir quand remplacer la cartouche, la **résine passant de bleue à beige** lorsque celle-ci ne filtre plus. Tant qu'il y a de la résine bleue, la qualité de filtration est toujours à 100%, la cartouche est utilisable sur une autre installation.

**Respecte les normes en vigueur** pour le remplissage des circuits de chauffage dans les pays soumis à réglementation\*.

3 étiquettes de preuve d'intervention incluses permettant d'indiquer que le réseau de chauffage est rempli avec de l'eau déminéralisée.

\*SICC BT 102-01 (CH), VDI 2035 (DE), Ö - NORM H 5195-1 (AT), UNI 8065 (IT).



## Plus d'informations

---

Conseils

Rincer l'intérieur de la cartouche avant utilisation afin d'évacuer les éventuelles impuretés (mettre 3 litres d'eau à l'égout).  
Pour stocker la cartouche après ouverture, il est conseillé de remplir d'eau à 3/4 de sa capacité afin que la résine reste humide.  
Lorsque la cartouche est devenue totalement beige (0%), il est nécessaire de la remplacer par une neuve, et ce, même en cours de remplissage.  
La cartouche VIRAFILL vient compléter l'action mécanique du VIRAFAL en l'utilisant après l'opération de désembouage.

### Caractéristiques

Capacité de filtration d'eau de la cartouche à 10°FH: 400 litres\*.

Débit de filtration d'eau maximal de la cartouche : 4-5 l/minutes.

Pression maximale de l'eau circulant dans la cartouche : 4 bar.

Température maximale de l'eau pouvant circuler dans la cartouche : 60°C.

Durée de conservation de la cartouche après ouverture : 3 ans.

Installation de la cartouche par connexion immédiate et standard en 3/4".

\*en fonction de la dureté de l'eau, de la région et de la température.

### Livré avec

- 3 étiquettes de preuve d'intervention

## Références

---

Ref	Désignation	Dimensions mm	kg
295040	Cartouche de déminéralisation d'eau de chauffage VIRAFILL	440 x 80 x 80	1,800

