

Νέες αντλίες δοκιμής
VIRAX για τον έλεγχο
στεγανότητας των δικτύων



Ακρίβεια, μικρό μέγεθος και μικρό βάρος για τις δοκιμές στεγανότητας των δικτύων.

 **virax**



Εύκολη μεταφορά της αντλίας χάρη στην λαβή που ασφαλίζει.

- ΧΕΙΡΟΚΙΝΗΤΗ ΑΝΤΛΙΑ ΔΟΚΙΜΗΣ
- ΗΛΕΚΤΡΙΚΗ ΑΝΤΛΙΑ ΔΟΚΙΜΗΣ



Αντλήστε, δοκιμάστε και εξαερώστε με ένα μόνο κουμπί.

- ΧΕΙΡΟΚΙΝΗΤΗ ΑΝΤΛΙΑ ΔΟΚΙΜΗΣ
- ΗΛΕΚΤΡΙΚΗ ΑΝΤΛΙΑ ΔΟΚΙΜΗΣ

Χειροκίνητες πρέσες δοκιμής

Πρακτικές και ελαφριές για να πραγματοποιείτε εύκολα και γρήγορα τις δοκιμές στεγανότητας των δικτύων!



Κωδ.262005



Κωδ.262015



Κωδ.262035

Τεχνικά χαρακτηριστικά:

Πλαστικό δοχείο:

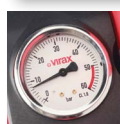
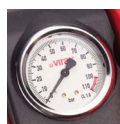
- Ανθεκτικό στα χτυπήματα και ελαφρύ.
- Μικρό μέγεθος για τους στενούς χώρους.

Εύκαμπτη σωλήνα μεγάλου μήκους (1,50 m):

- Εξαιρετικά εύχρηστη.

Μανόμετρο υψηλής ακρίβειας:

- Αποτέλεσμα μεγάλης ακρίβειας με μανόμετρο κλάσης 1.6.
- Εύκολη ανάγνωση με διαβάθμιση ανά 1 bar.





Γρήγορη εργασία χάρη στην απόδοση 6 l ανά λεπτό

- ΧΕΙΡΟΚΙΝΗΤΗ ΑΝΤΛΙΑ ΔΟΚΙΜΗΣ
- ΗΛΕΚΤΡΙΚΗ ΑΝΤΛΙΑ ΔΟΚΙΜΗΣ



Αυτονομία: δυνατότητα χρήσης νερού από εξωτερικό δοχείο (π.χ. κουβά) εάν δεν υπάρχει παροχή δικτύου νερού.

- ΧΕΙΡΟΚΙΝΗΤΗ ΑΝΤΛΙΑ ΔΟΚΙΜΗΣ
- ΗΛΕΚΤΡΙΚΗ ΑΝΤΛΙΑ ΔΟΚΙΜΗΣ

Ηλεκτρική πρέσα δοκιμής

Για τον έλεγχο της στεγανότητας στις σωληνώσεις και τις δεξαμενές έως 40 bar.



Κωδ.262070



NEW
RELEASE
virax

Τεχνικά χαρακτηριστικά:

Ανθεκτική κατασκευή από ABS με ενσωματωμένη λαβή μεταφοράς.

- Ανθεκτική στα χτυπήματα.

Προστατευμένο μανόμετρο γλυκερίνης:

- Ανθεκτικό στα χτυπήματα και τους κραδασμούς.
- Εξασφαλίζει εύκολη ανάγνωση
- Κλίμακα σε bar, psi και MPa.

Αυτόματη αναρρόφηση από ύψος 1 m:

- Δεν είναι απαραίτητη η παροχή νερού δικτύου.

Απλοποιημένος χειρισμός:

- Ευανάγνωστες οδηγίες χρήσης που βρίσκονται επάνω στην πρέσα.



 **virax**



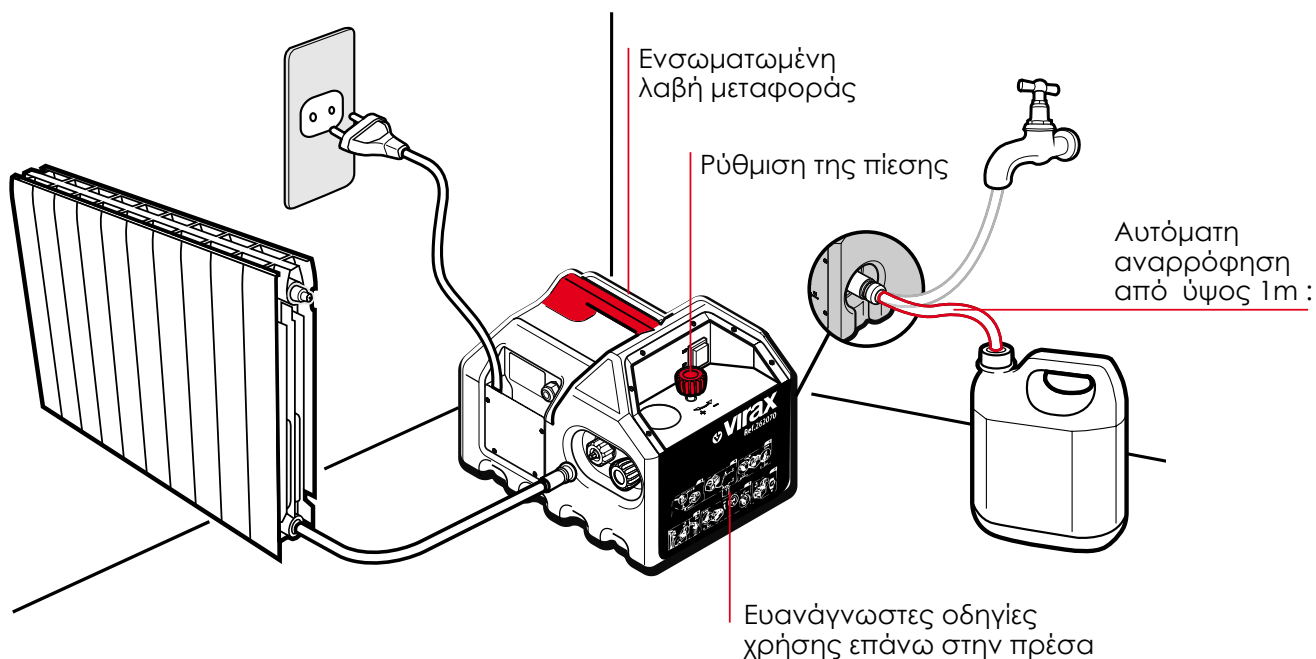
Μανόμετρο 50 bar



Μανόμετρο 100 bar



Μανόμετρο γλυκερίνης



Χαρακτηριστικά

Περιγραφή	Χειροκίνητη/ηλεκτρική	Χωρητικότητα δοχείου (L)	Πίεση μέγιστη (bar)	Ρακόρ	Συμβατά υγρά	Εύκαμπτη σωλήνα υψηλής πίεσης (περιλαμβάνεται)	Σωλήνα τροφοδοσίας νερού (περιλαμβάνεται)	Κωδ
Πρέσα δοκιμής υψηλής πίεσης	Χειροκίνητη	10	100	3/8" και 1/2"	Νερό, Λάδι, Γλυκόλη*	1,50 m	-	262005
Πρέσα δοκιμής μεγάλου όγκου	Χειροκίνητη	10	50				-	262015
Πρέσα δοκιμής μικρού όγκου	Χειροκίνητη	5	50				-	262035
Ηλεκτρική αντλία δοκιμής	Ηλεκτρική	-	40	1/2		1,20 m	1,30 m	262070

*απαιτείται ξέπλυμα μετά τη χρήση.

Εξαρτήματα

Περιγραφή	Για	Κωδ
Μανόμετρο 50 bar με πιστοποιητικό διακρίβωσης	262015/262035	753447
Μανόμετρο 100 bar με πιστοποιητικό διακρίβωσης	262005	753448
Μανόμετρο υψηλής ακριβείας - 15 bar, κλίμακα 0,5 bar	262015/262035	753449

Εξαρτήματα που διατίθενται ξεχωριστά και απαιτούν συναρμολόγηση από το χρήστη.

www.virax.com

VIRAX France : client.fr@virax.com
 Τηλ. : +33 (0)3 26 59 56 78 - Fax: +33 (0)3 26 59 56 20
 VIRAX International : export@virax.com
 Τηλ.: +33 (0)3 26 59 56 97 - Fax: +33 (0)3 26 59 56 70

ΜΠΑΡΜΠΕΡΗΣ ΕΠΕ:
 Αργοναυτών 7-9, 151 26 Μαρούσι
 Τηλ. 210-8062811 ή 12, Fax 210-8029352
info@barberis.gr