

*Sprawdź sieć za
pomocą pomp VIRAX!*



Precyzja, zwartość i lekkość w czasie testów szczelności.

 **virax**



Łatwe przenoszenie pompy do prób, dzięki mechanizmowi blokady dźwigni.

RĘCZNA POMPA DO PRÓB ELEKTRYCZNA POMPA DO PRÓB



Pompowanie, testowanie i odpowietrzanie jednym przyciskiem.

RĘCZNA POMPA DO PRÓB ELEKTRYCZNA POMPA DO PRÓB

Ręczne pompy do prób

Praktyczne i lekkie, do realizacji testów szczelności!



Nr kat.262005



Nr kat.262015



Nr kat.262035

Wyposażenie seryjne:

Zbiornik plastikowy:

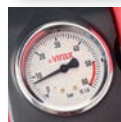
- Lekki i odporny na uderzenia.
- Zredukowane wymiary do miejsc trudno dostępnych.

Długi przewód elastyczny (1,50 m):

- Praktyczna obsługa.

Manometr wysokociśnieniowy:

- Precyzyjne wyniki dzięki manometrowi klasy 1.6.
- Łatwy odczyt z podziałką 1 bar.





Szybka praca dzięki wydatkowi 6 l/min.

RĘCZNA POMPA DO PRÓB ELEKTRYCZNA POMPA DO PRÓB



Bądź niezależny: zasysaj ze zbiornika zewnętrznego, jeżeli żadne przyłącze wody nie jest dostępne.

RĘCZNA POMPA DO PRÓB ELEKTRYCZNA POMPA DO PRÓB

Elektryczna pompa do prób ciśnieniowych

Do sprawdzania szczelności kanalizacji i zbiorników do 40 bar.



Nr kat.262070



NEW
RELEASE
virax

Wyposażenie seryjne:

Solidna budowa z ABS z uchwytem do przenoszenia.

- Odporna na uderzenia.

Zabezpieczony manometr glicerynowy:

- Kompensuje skoki ciśnienia i wibracje.
- Umożliwia łatwy odczyt.
- Skala w bar, psi i MPa.

Samozasysająca do wysokości 1 m:

- Przyłącze wody nie jest konieczne.

Uproszczona instalacja:

- Dzięki instrukcji obsługi umieszczonej bezpośrednio na produkcie.



 **virax**



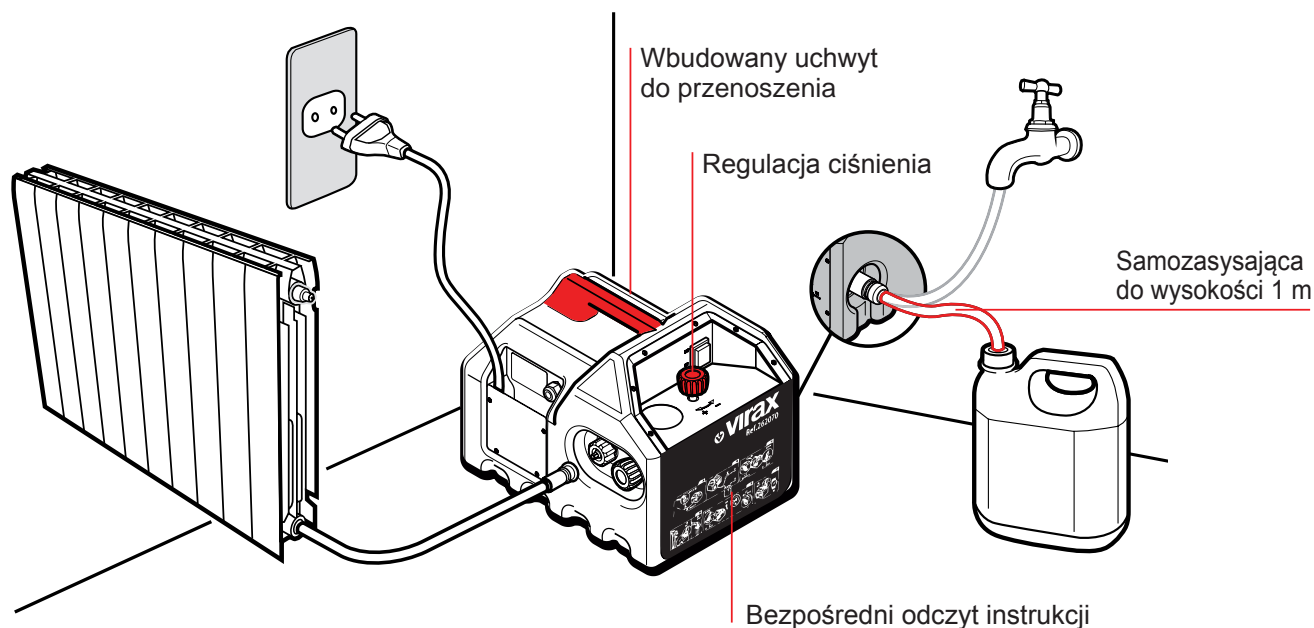
Manometr 50 bar



Manometr 100 bar



Manometr glicerynowy



Dane techniczne

Opis	Ręczna/ Elektryczna	Pojemność zbiornika (l)	Ciśnienie maksymalne (bar)	Złącza w zestawie	Obsłu- giwane płyny	Przewód wysokociś- nieniowy w zestawie	Rura dopro- wadzająca wodę w zestawie	Nr kat.
Wysokociśnienio- wa pompa do prób	Ręczna	10	100	3/8" i 1/2"	Woda, olej, glikol*	1,50 m	-	262005
Pompa do prób do dużych objętości	Ręczna	10	50				-	262015
Kompaktowa pompa do prób	Ręczna	5	50				-	262035
Elektryczna pompa do prób ciśnieniowych	Elektryczna	-	40	1/2		1,20 m	1,30 m	262070

*wymaga płukania po użyciu.

Akcesoria

Opis	dla	Nr kat.
Manometr 50 bar z certyfikatem wzorcowania	262015/262035	753447
Manometr 100 bar z certyfikatem wzorcowania	262005	753448
Manometr precyzyjny - 15 bar z podziałką 0,5 bar	262015/262035	753449

Akcesoria dostarczane oddzielnie i montowane przez użytkownika.

www.virax.com

VIRAX France : client.fr@virax.com
Tél. : +33 (0)3 26 59 56 78 - Fax : +33 (0)3 26 59 56 20

VIRAX International : export@virax.com
Tél. : +33 (0)3 26 59 56 97 - Fax : +33 (0)3 26 59 56 70

virax

Przedstawiciel w Polsce:
Działkowa 117 - 02-234 Warszawa
Tel.: 22-868-47-27 - m.chyla@wp.pl