

*Coloque as suas redes  
à prova graças  
às **bombas VIRAX!***



Precisão, compacidade e rapidez para os ensaios de estanquicidade.

 **virax**



**Transporte facilmente** a sua bomba de teste graças a um mecanismo de bloqueio da alavanca.

BOMBA DE TESTE MANUAL     BOMBA DE TESTE ELÉCTRICA

Bombeie, teste e purgue com **um único botão.**

BOMBA DE TESTE MANUAL     BOMBA DE TESTE ELÉCTRICA

## Bombas de teste manuais

Práticas e leves, para realizar os seus testes de estanquicidade!



Ref.262005



Ref.262015



Ref.262035

### Equipamentos de série:

#### Depósito plástico:

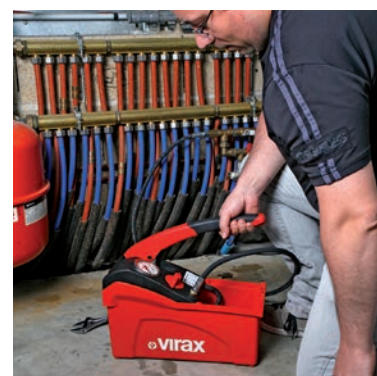
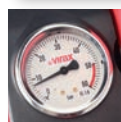
- Resistente aos choques e leve.
- Dimensões reduzidas para os locais estreitos.

#### Flexível grande comprimento (1,50 m):

- Aplicação prática.

#### Manómetro alta precisão:

- Resultado preciso com um manómetro de classe 1,6.
- Leitura fácil com graduação 1 bar.





**Trabalhe rapidamente** graças ao caudal de 6L/mn.

BOMBA DE TESTE MANUAL  BOMBA DE TESTE ELÉCTRICA



**Permaneça autónomo:** aspire para um depósito exterior se nenhuma entrada de água estiver disponível.

BOMBA DE TESTE MANUAL  BOMBA DE TESTE ELÉCTRICA

## Bomba de teste eléctrica

Para a verificação da estanquicidade nas canalizações e nos depósitos até 40 bar.



Ref.262070



NEW  
RELEASE  
virax

### Equipamentos de série:

**Estrutura sólida em ABS com pega de transporte.**

- Resistente aos choques.

**Manómetro com glicerina protegido:**

- Compensa os choques de pressão e as vibrações.
- Permite uma leitura fácil.
- Escala em bar, psi e MPa.

**Aspiração automática a 1 m de altura:**

- Sem necessidade de uma entrada de água.

**Aplicação simplificada:**

- Graças às instruções de utilização legíveis directamente no produto.



 **virax**



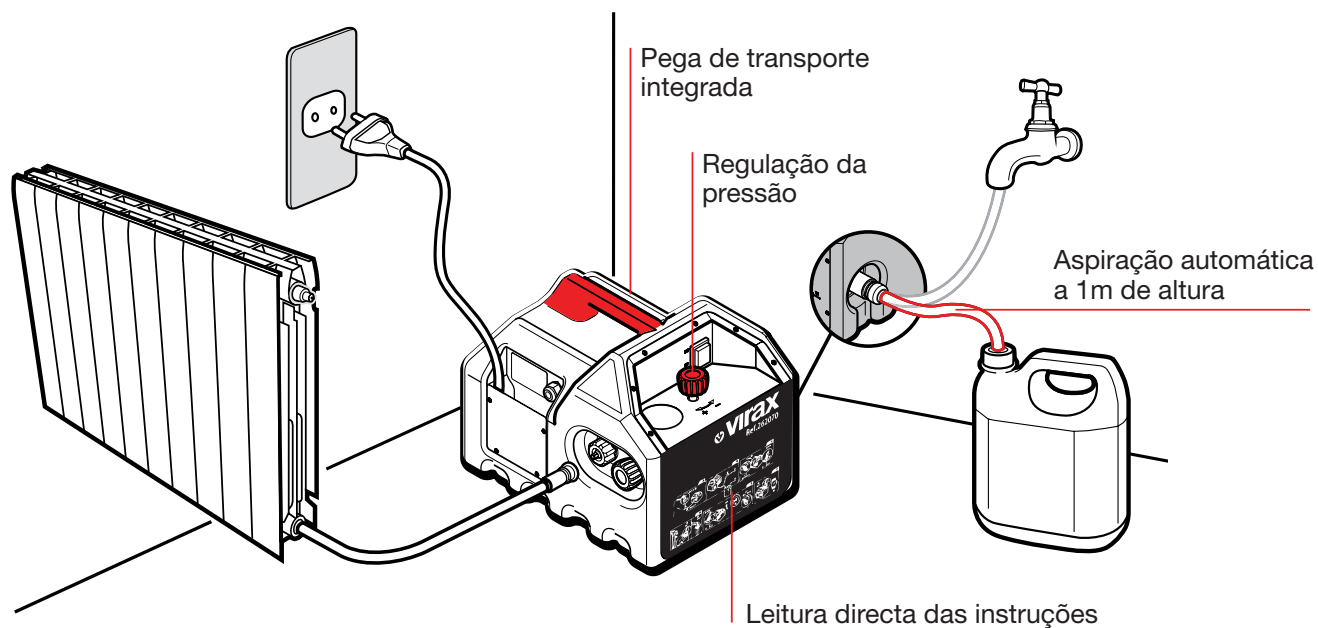
Manómetro 50 bar



Manómetro 100 bar



Manómetro com glicerina



## Características

Descrição	Manual/ Eléctrica	Capa- cidade depósito (L)	Pressão máximo (bar)	União fornecidas	Líquidos aceites	Tubo flexível alta pressão fornecido	Tubo de entrada de água fornecido	Ref
Bomba de teste de alta pressão	Manual	10	100	3/8" e 1/2"	Água, Óleo, Glicol*	1,50 m	-	262005
Bomba de teste de grande volume	Manual	10	50				-	262015
Bomba de teste compacta	Manual	5	50				-	262035
Bomba de teste eléctrica	Eléctrica	-	40	1/2		1,20 m	1,30 m	262070

\*necessita de lavagem após utilização.

## Acessórios

Descrição	Para	Ref
Manómetro 50 bar com certificado de calibragem	262015/262035	753447
Manómetro 100 bar com certificado de calibragem	262005	753448
Manómetro de alta precisão - 15 bar, escala 0,5 bar	262015/262035	753449

Acessórios fornecidos separadamente e a montar pelo utilizador.

[www.virax.com](http://www.virax.com)

VIRAX France : [client.fr@virax.com](mailto:client.fr@virax.com)  
Tel. : +33 (0)3 26 59 56 78 - Fax : +33 (0)3 26 59 56 20

VIRAX International: [export@virax.com](mailto:export@virax.com)  
Tel.: +33 (0)3 26 59 56 97 - Fax: +33 (0)3 26 59 56 70



Representante em Portugal:  
Manuel de Jesus Sucrs, Lda. -  
Rua da Cruz, 313 - 4200-248 PORTO  
Tel.: +351 22 5402318 - Fax: +351 22 5402319 -  
[mjs@sapo.pt](mailto:mjs@sapo.pt)