

Εγχειρίδιο χρήση



Φύσιγγα αφαλάτωσης νερού

VIRAFILL

Φύσιγγα αποσκλήρυνσης νερού για ιδανική προστασία του δικτύου θέρμανσης (θερμαντικά σώματα ή ενδοδαπέδια θέρμανση) χάρη στη ρητίνη δύο συστατικών, η οποία φιλτράρει τα ανόργανα στοιχεία που ευθύνονται για την υποβάθμιση του δικτύου (λάσπη, διάβρωση, άλατα). Ενδείκνυται για ολοκληρωμένη πλήρωση ή συμπλήρωση ενός δικτύου θέρμανσης.

Συμμορφώνεται με τα ισχύοντα πρότυπα για την πλήρωση των κυκλωμάτων θέρμανσης στις χώρες όπου υφίστανται οι σχετικές κανονιστικές ρυθμίσεις. *

* SICC BT 102-01 (CH), VDI 2035 (DE), Ö - NORM H 5195-1 (AT), UNI 8065 (IT)

Υποδείξεις ασφαλείας

Πριν από την πρώτη χρήση, συνιστάται να συμβουλευτείτε το Δελτίο Δεδομένων Ασφάλειας, στον δικτυακό τόπο www.virax.com.

Βεβαιωθείτε ότι το δίκτυο θέρμανσης διαθέτει διακόπτη διαχωρισμού νερού θέρμανσης και πόσιμου νερού σύμφωνα με το πρότυπο DIN EN 1717.

Η φύσιγγα δεν πρέπει να παραμένει υπό πίεση από το δίκτυο νερού, αποσυνδέστε την μετά την πλήρωση.

 **4-5 l/min** Μέγιστος ρυθμός ροής νερού στη φύσιγγα: 4 έως 5 l/λεπτό.

 **max. 4 bar @ 20°C** Μέγιστη πίεση ροής νερού στη φύσιγγα: 4 bar στους 20°C.


 **max 60°C** Μέγιστη θερμοκρασία νερού: 60°C.

 **Απορρίψτε τη χρησιμοποιημένη φύσιγγα μαζί με τα οικιακά απορρίμματα.**

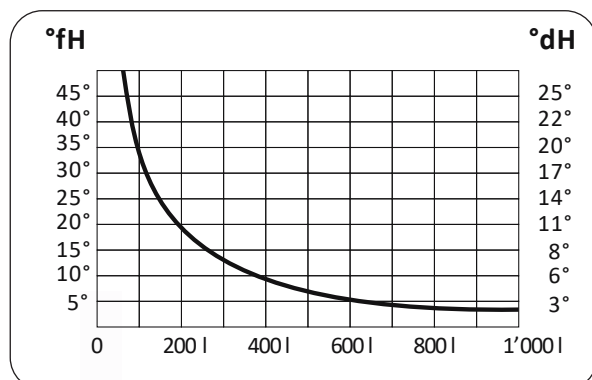
 **Φυλάσσετε τη φύσιγγα μακριά από το άμεσο φως.**

 **Μην κόβετε τη φύσιγγα.**

 **Φοράτε γυαλιά ασφαλείας.**

 **Μη χρησιμοποιείτε τη φύσιγγα στο δίκτυο πόσιμου νερού.**

Μέγιστη ικανότητα φιλτραρίσματος




Μέγιστη ικανότητα φιλτραρίσματος νερού σε 10°fH/6°dH (βλ. γράφημα 1): 400 λίτρα

Η σκληρότητα του νερού διαφέρει ανάλογα με τη χώρα και την περιοχή.

Το Virafill μπορεί να χρησιμοποιηθεί σε μία ή περισσότερες εγκαταστάσεις, μέχρι η ρητίνη να γίνει εντελώς μπεζ (0%).

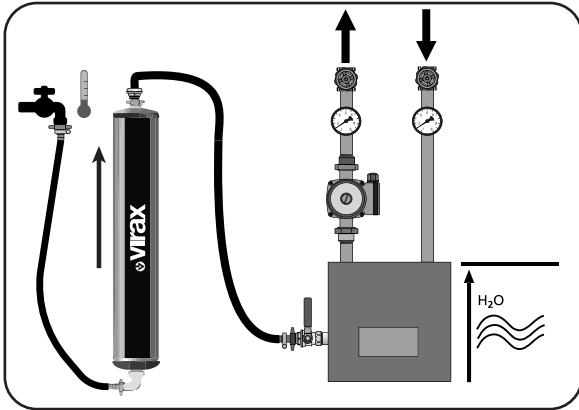


Οδηγίες χρήσης

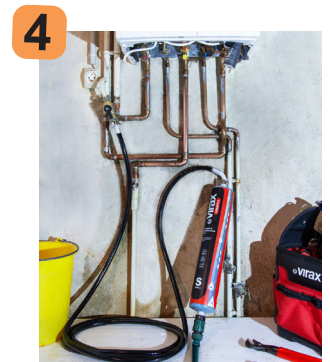
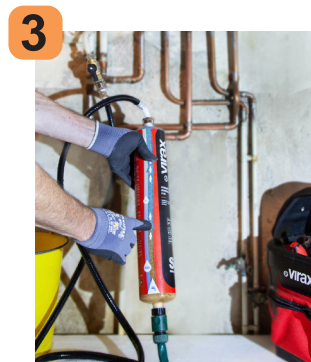
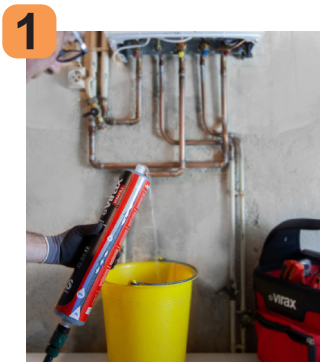
1. Συνδέστε την είσοδο της φύσιγγας στο δίκτυο τρεχούμενου νερού στη φορά των βελών (είσοδος νερού: ) (βλέπε γράφημα 1).
2. Ξεπλύνετε το εσωτερικό της φύσιγγας πριν από τη χρήση για να απομακρύνετε τυχόν ακαθαρσίες (αποστράγγιση: 3L)
3. Συνδέστε την έξοδο της φύσιγγας στην είσοδο του δικτύου νερού θέρμανσης.
4. Αφήστε το νερό να κυκλοφορήσει με μέτρια ροή (4 ως 5 λίτρα/ λεπτό) μέσα στη φύσιγγα, για να τροφοδοτηθεί το δίκτυο θέρμανσης με απιονισμένο νερό.
5. Όταν λάβει χώρα πλήρης πλήρωση ή συμπλήρωση, κλείστε την παροχή νερού.
6. Αποσυνδέστε τη φύσιγγα (δεν πρέπει να παραμένει υπό την πίεση του δικτύου νερού) και γεμίστε την με νερό ως τα 3/4 της χωρητικότητάς της για να την αποθηκεύσετε πριν την επόμενη χρήση.

Όταν η ρητίνη γίνεται εντελώς μπεζ (0%), θα πρέπει να αντικαθιστάτε τη φύσιγγα με μία καινούργια, ακόμα και κατά τη διάρκεια της πλήρωσης.

βλέπε γράφημα



Βοηθητικές φωτογραφίες για την εγκατάσταση



Αποθήκευση

Η φύσιγγα πρέπει να φυλάσσεται μακριά από το άμεσο ηλιακό φως. Πριν από κάθε χρήση, ξεπλύνετε το εσωτερικό της φύσιγγας για να απομακρύνετε τυχόν ακαθαρσίες (ρίξτε 3 λίτρα νερού στην αποχέτευση). Για να αποθηκεύσετε τη φύσιγγα μετά το άνοιγμα, συνιστάται να τη γεμίσετε με νερό κατά τα 3/4 της χωρητικότητάς της, ώστε η ρητίνη να παραμένει υγρή. Η αποθήκευση της φύσιγγας σε φορητό που υπόκειται σε μεγάλες διακυμάνσεις θερμοκρασίας δεν επηρεάζει την ποιότητα φιλτραρίσματος της ρητίνης.

Ημερομηνία αναθεώρησης: 08/2024