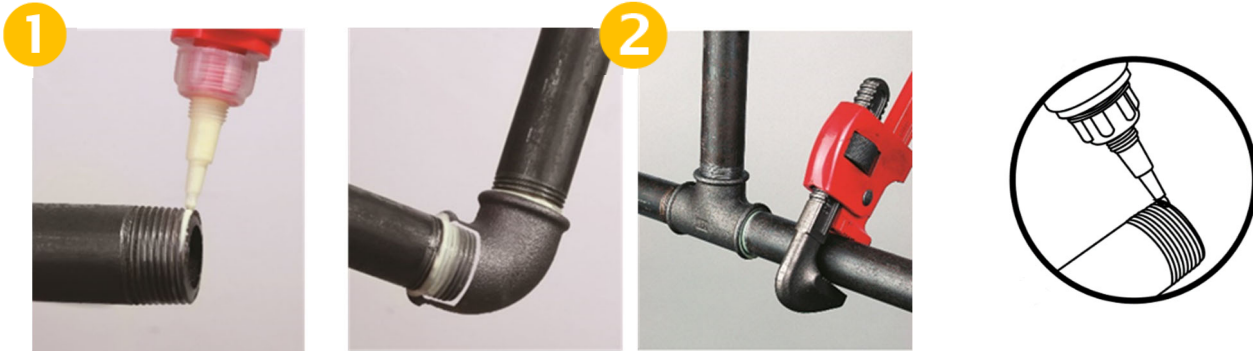


DE - FILETFIX® III (anaerobes Harz)



BETRIEBSANLEITUNG:

Vor dem Auftragen: Teile reinigen, entfetten und trocknen. Wir empfehlen Ihnen hierfür den Einsatz eines trockenen Lösungsmittels wie Aceton.



1. Anwendung:

- $\varnothing < 2''$: Eine Raupe Filetfix III auf die ersten beiden Gewinde des männlichen Rohrteils auftragen.
- $\varnothing \geq 2''$: auf die vier ersten Gewinde und den weiblichen Teil auftragen.

2. Montage:

Die beiden Teile verbinden und mit den üblichen Werkzeugen festziehen.

→ Überschüssiges Produkt gründlich abwischen

Nach der Montage und der Polymerisation, **die beiden Elemente nicht auseinanderschrauben** (sonst ist die Dichtigkeit nicht mehr gewährleistet).

- Nicht benutzen für reine Sauerstoff- oder Dampfleitungen oder Plastikrohre.
- Bei Messinganschlüssen an Warmwasserkreisen Vorabprüfungen durchführen.
- Vollständige Polymerisation nach 24 Std. (72 Std. für Edelstahl). Die Polymerisation findet ab 5 °C statt.

BETRIEBSTEMPERATUR VON FILETFIX NACH DER POLYMERISATION:

55°C bis 150°C. (je nach Material unterschiedlich, technisches Datenblatt).

Anwendungsbeispiel: Bei einer Rohrinstallation $\varnothing 1''$ und Raumtemperatur (20 °C) ist die Dichtigkeit nach 5 Minuten und bis zu einem Druck von 50 bar gewährleistet.

Technisches Datenblatt/Sicherheitsdatenblatt unter www.virax.com abrufbar

