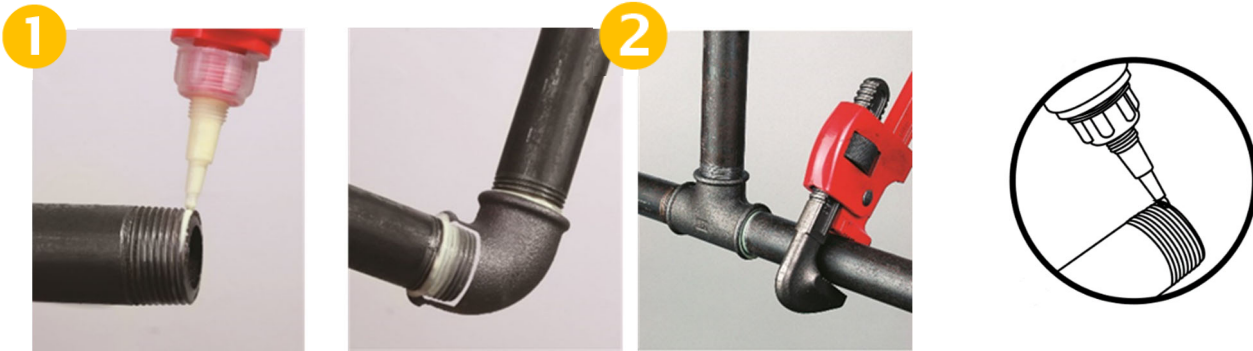


## EL - FILETFIX® III (αναερόβια ρητίνη)



### ΕΓΧΕΙΡΙΔΙΟ ΧΡΗΣΗΣ:

**Πριν από την εφαρμογή:** Καθαρίστε, αφαιρέστε το λιπαντικό και στεγνώστε τα εξαρτήματα. Για τον σκοπό αυτό, συνιστάται η χρήση ξηρού διαλύτη όπως η ακετόνη (ασετόν).



#### 1. Εφαρμογή:

- $\varnothing < 2''$ : εφαρμόστε μία ποσότητα Filetfix III στις δύο πρώτες "βόλτες" του αρσενικού σπειρώματος του σωλήνα.
- $\varnothing \geq 2''$ : εφαρμόστε το στις τέσσερις πρώτες "βόλτες" και στο θηλυκό σπείρωμα.

**2. Συναρμολόγηση:** Συναρμολογήστε τα δύο μέρη και σφίξτε τα χρησιμοποιώντας τυπικά εργαλεία.

→ Σκουπίστε καλά το πλεονάζον προϊόν

Μετά τη συναρμολόγηση και το στέγνωμα, **μην ξεβιδώσετε τα δύο στοιχεία** (αλλιώς η στεγανοποίηση δεν είναι εγγυημένη).

- Να μην χρησιμοποιείται στα κυκλώματα κυκλοφορίας καθαρού οξυγόνου ή ατμού, ούτε σε πλαστικά υλικά.
- Για ορειχάλκινα εξαρτήματα σε δίκτυο ζεστού νερού, πραγματοποιήστε προηγουμένως δοκιμές.
- Ο πολυμερισμός ολοκληρώνεται μετά από 24 ώρες (72 ώρες για ανοξειδωτο χάλυβα). Ο πολυμερισμός ξεκινά σε θερμοκρασία 5°C.

#### ΘΕΡΜΟΚΡΑΣΙΑ ΧΡΗΣΗΣ ΤΟΥ FILETFIX ΜΕΤΑ ΤΟΝ ΠΟΛΥΜΕΡΙΣΜΟ:

-55°C έως 150°C. (διαφέρει ανάλογα με τα υλικά, βλ. δελτίο τεχνικών δεδομένων).  
Παράδειγμα χρήσης: Σε μια εγκατάσταση σωλήνα  $\varnothing 1''$ , σε θερμοκρασία περιβάλλοντος (20°C), η στεγανότητα διασφαλίζεται μετά από 5 λεπτά και σε πίεση έως 50 bar.

Δελτίο τεχνικών δεδομένων / δελτίο δεδομένων ασφαλείας, διαθέσιμο στη διεύθυνση

[www.virax.com](http://www.virax.com)

