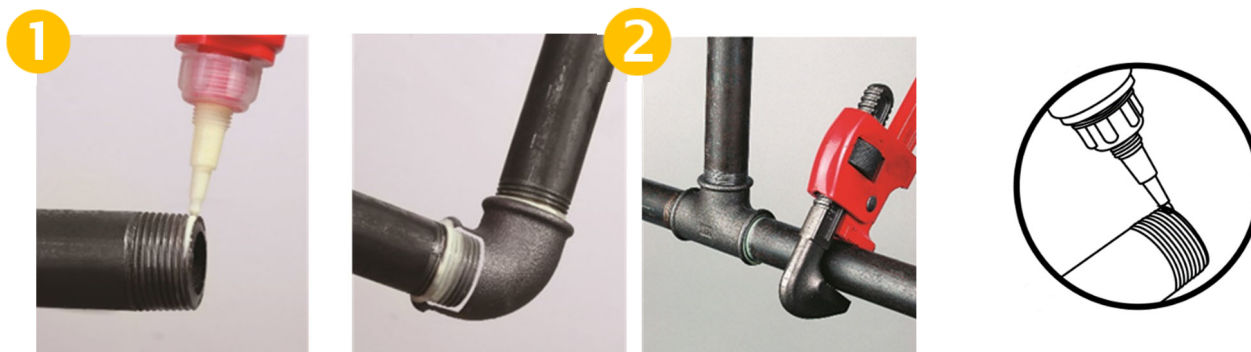


## PL - FILETFIX® III (żywica anaerobowa)



### INSTRUKCJA OBSŁUGI:

**Przed zastosowaniem:** Wyczyścić, odtłuścić i osuszyć części. W tym celu zaleca się stosowanie suchego rozpuszczalnika typu aceton.



#### 1. Zastosowanie:

- $\varnothing < 2''$ : nałożyć wałeczek środka Filetfix III na dwa pierwsze zwoje gwintu części obejmowanej rury.
- $\varnothing \geq 2''$ : nałożyć środek na cztery pierwsze zwoje gwintu części obejmującej.

**2. Montaż:** Zmontować ze sobą oba elementy i dokręcić za pomocą zazwyczaj używanych narzędzi.

→ Dokładnie zetrzeć nadmiar produktu

Po zmontowaniu i utwardzeniu **nie rozkręcać elementów** (w przeciwnym razie nie będzie zapewniona szczelność).

- Nie stosować do obiegów czystego tlenu, pary ani tworzyw sztucznych.
- W przypadku złączy mosiężnych w obiegu ciepłej wody wykonać wcześniejsze próby.
- Pełna polimeryzacja po 24h (72h w przypadku stali nierdzewnej). Polimeryzacja następuje przy temperaturach powyżej 5°C.

#### TEMPERATURA STOSOWANIA FILETFIX PO POLIMERYZACJI:

Od -55°C do +150°C. (Zmienna w zależności od materiału, patrz karta danych technicznych).  
Przykład zastosowania: W przypadku instalacji rurowej  $\varnothing 1''$ , w temperaturze pokojowej (20°C), szczelność jest gwarantowana po 5 minutach i do 50 barów ciśnienia.

Karta danych technicznych / karta charakterystyki substancji niebezpiecznej dostępna na stronie [www.virax.com](http://www.virax.com)

