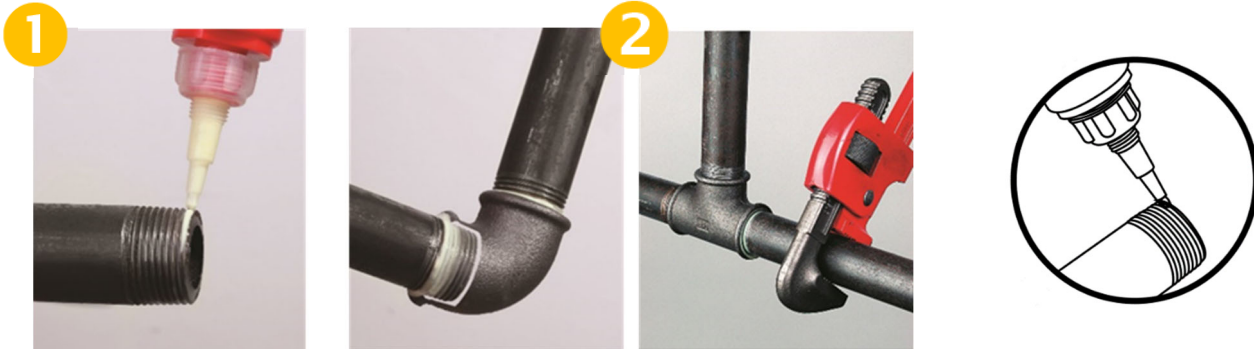




## MANUAL DE UTILIZAÇÃO:

**Antes da aplicação:** Limpar, desengordurar e secar as peças. Recomendamos a utilização de um solvente seco, como acetona.



### 1. Aplicação:

- $\varnothing < 2''$ : aplicar uma camada de Filetfix III nas duas primeiras roscas da parte macho do tubo.
- $\varnothing \geq 2''$ : aplicar nas quatro primeiras roscas e na parte fêmea.

### 2. Montagem:

Montar os dois elementos e apertar com a ajuda das ferramentas habituais.

→ Limpar bem o excesso de produto

Após a montagem e a polimerização, **não desparafusar os dois elementos** (caso contrário, a estanquidade deixa de ser garantida).

- Não utilizar em circuitos de oxigénio puro ou de vapor, nem em plásticos.
- Para uniões em latão em circuitos de água quente, efetuar testes preliminares.
- Polimerização completa após 24h (72h para aço inoxidável). A polimerização faz-se a partir de 5 °C.

### TEMPERATURA DE UTILIZAÇÃO DO FILETFIX APÓS A POLIMERIZAÇÃO:

De -55°C a +150°C. (Variável de acordo com os materiais, consultar a ficha técnica). Simples de utilizar: Numa instalação de tubo  $\varnothing 1''$ , à temperatura ambiente (20 °C), a estanquidade é garantida após 5 minutos e até 50 bar de pressão.

Ficha técnica / ficha de dados de segurança a consultar em [www.virax.com](http://www.virax.com)

